

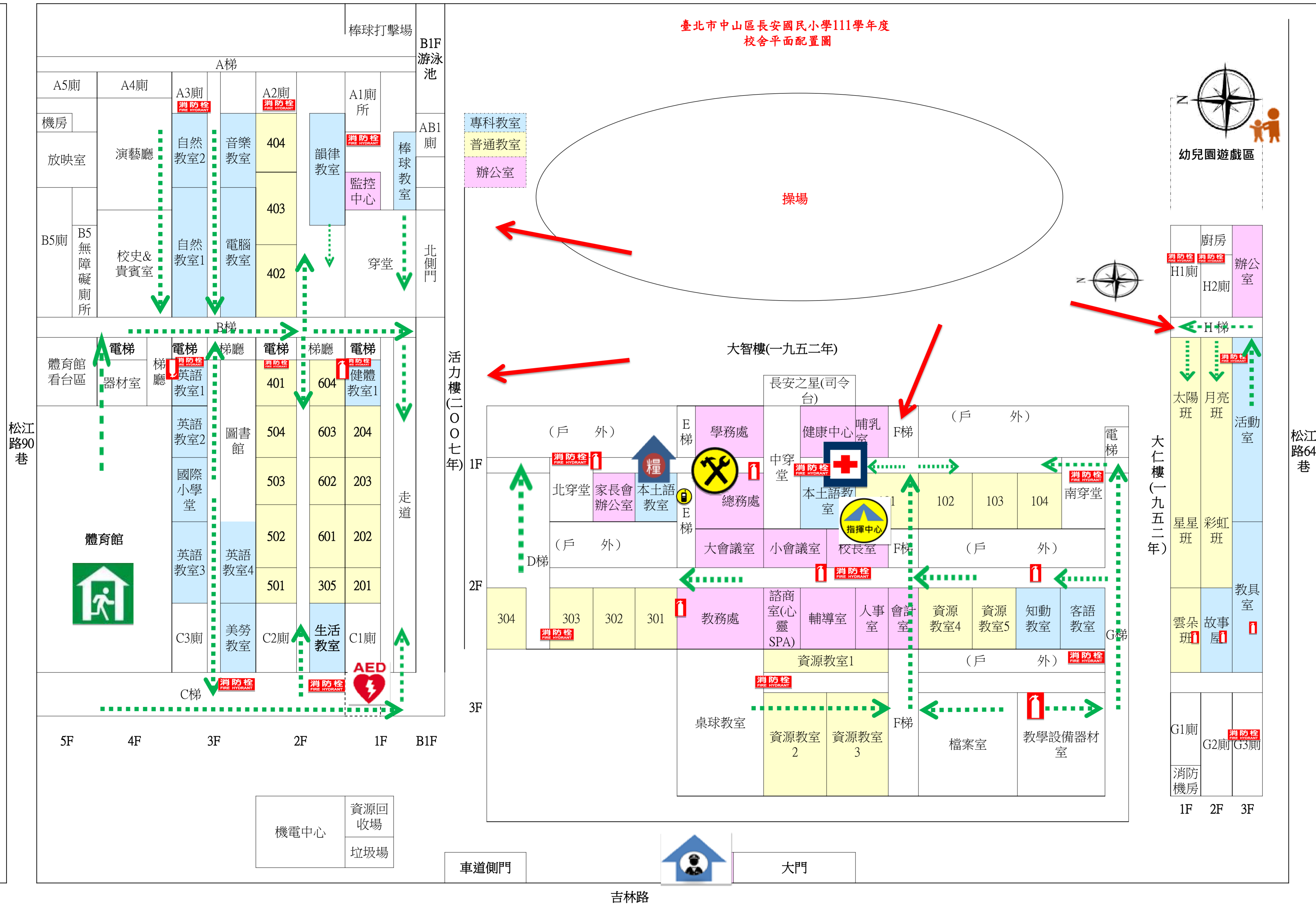
# 臺北市中山區長安國民小學一校園防災地圖(空襲災害)

經度:東經121度31分48秒  
緯度:北緯 25度31分59秒

111.8.18  
學務處製

松江路90巷6弄

臺北市中山區長安國民小學111學年度  
校舍平面配置圖



## 防救災資訊

### 災害通報單位

教育部校安中心  
02-33437855  
02-33437856  
臺北市政府教育局  
02-27605650  
臺北市災害應變中心  
02-87863199  
中山區  
災害應變中心  
02-66082730  
里辦公室  
02-25517846

### 警消醫療單位

中山警察分局  
02-25111499  
松江消防分隊  
02-25178353  
馬偕醫院  
02-25433535

### 空襲災害避難原則

往低處室內避難

### 空襲避難姿勢

低姿、拱身、胸離地、  
遮眼、摀耳、嘴微張

### 路線標示

建築內路線  
建築外路線

## 圖例

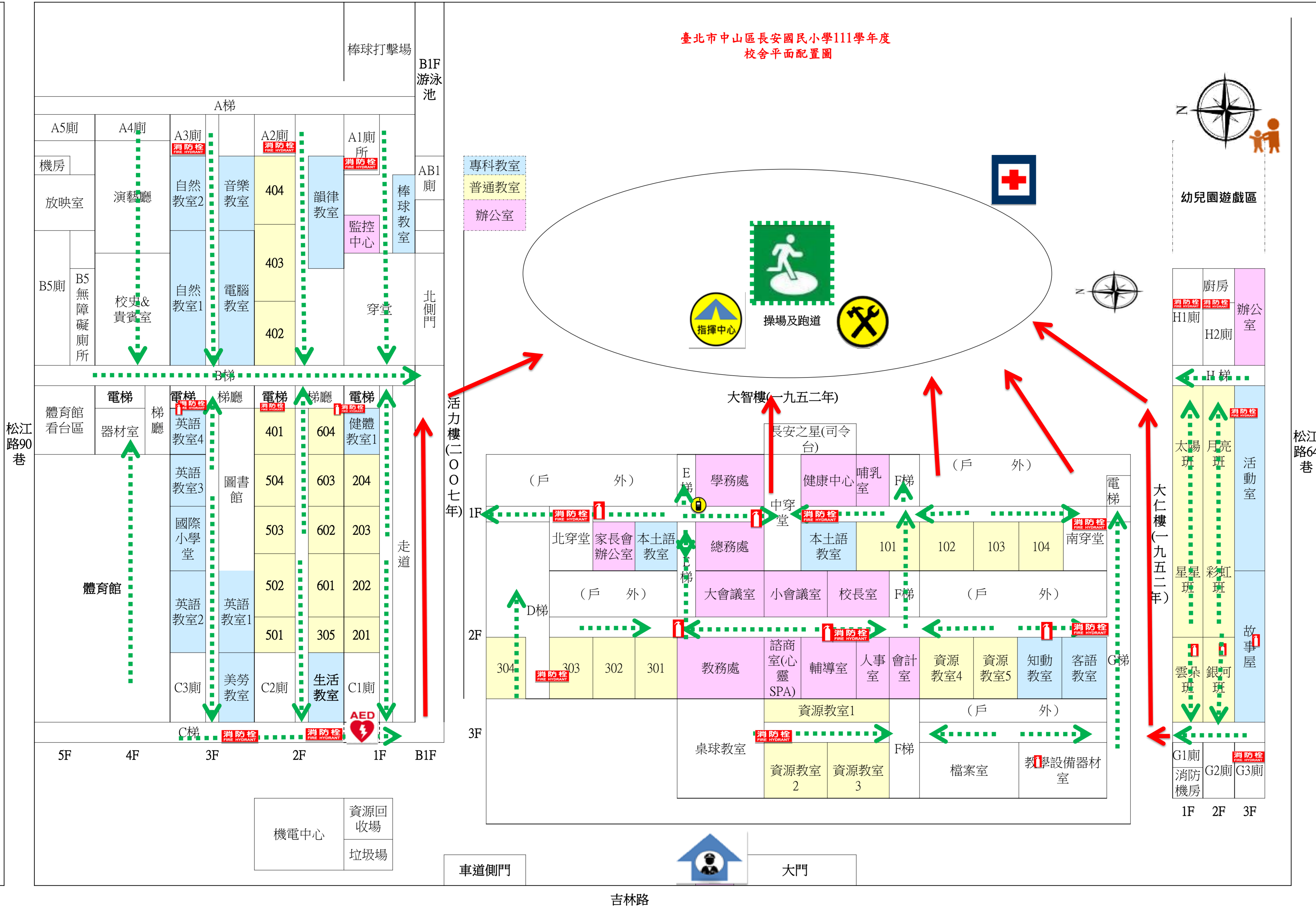
室外避難處所		指揮中心		急救站		滅火器		消防栓		災時家長接送區	
物資儲備點		救援器材放置點		通訊設備放置點		AED		警衛室		防空避難處所	

# 臺北市中山區長安國民小學—校園防災地圖(地震災害)

經度:東經121度31分48秒  
緯度:北緯 25度31分59秒

111.8.18  
學務處製

松江路90巷6弄



## 防救災資訊

### 災害通報單位

教育部校安中心  
02-33437855  
02-33437856  
台北市政府教育局  
02-27605650  
臺北市災害應變中心  
02-87863199  
中山區  
災害應變中心  
02-66082730

### 警消醫療單位

中山警察分局  
02-25111499  
松江消防分隊  
02-25178353  
馬偕醫院  
02-25433535  
里辦公室  
02-25517846

### 各類災害避難原則

地震	先避難·再疏散
淹水	垂直避難
海嘯	往高處避難
土石流	預防性撤離

### 路線標示

建築內路線 --->	建築外路線 -->
---------------	--------------

## 圖例

室外避難處所	指揮中心	急救站	滅火器	消防栓	災時家長接送區
物資儲備點	救援器材放置點	通訊設備放置點	AED	警衛室	